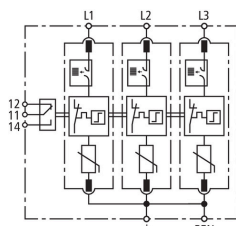


DG M TNC ACI 275 FM (952 330)

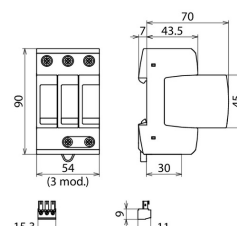
- Védelmi modulba beépített ACI kapcsoló- / szikraköz kombináció
- Csatlakozáskész komplett egység mely alapmodulból és dugaszolható védelmi modulokból áll
- Nagy megbízhatóság a "Thermo Dynamic Control" SPD monitoring eszköz valamint az ACI technológiának köszönhetően



Az ábrák nem kötelező érvényűek



Kapcsolási rajz DG M TNC ACI 275 FM



Beépítési méretek DG M TNC ACI 275 FM

Moduláris túlfeszültség-védelmi készülék Advanced Circuit Interruption (ACI) technológiával TN-C rendszerekhez.

Típus	DG M TNC ACI 275 FM
Cikksz.	952 330
SPD típus/osztály az MSZ EN 61643-11 / ... IEC 61643-11 alapján	2.típus / II.osztály
Energetikailag koordinált a végkészülékekkel (≤ 10 m)	2.típus + 3.típus
Névleges feszültség AC (U _N)	230 / 400 V (50 / 60 Hz)
Legnagyobb folyamatos üzemi feszültség AC (U _C)	275 V (50 / 60 Hz)
Névleges levezetési áram (8/20 μs) (I _n)	20 kA
Védelmi feszültségszint (U _P)	≤ 1,5 kV
Védelmi feszültségszint 5 kA-en (U _P)	≤ 1,5 kV
Megszólalási idő (t _A)	≤ 100 ns
Kiegészítő külső előtétbiztosító szükséges	nem
Névleges zárlati áram (I _{SCCR})	25 kA _{eff}
Időszakos túlfeszültség (TOV), (UT) – Karakterisztika	440 V / 120 perc – ellenáll
Működési hőmérséklet-tartomány (T _U)	-40 °C ... +80 °C
Működés-/hibajelzés	zöld / piros
Portok száma	1
Csatlakozási vezetékkeresztmetszet (min.)	1.5 mm ² tömör / finomsodrat
Csatlakozási vezetékkeresztmetszet (max.)	35 mm ² sodrott / 25 mm ² finomsodrat
Szerelés	35 mm-es kalapsínre MSZ EN 60715 szerint
Tokozat anyaga	hőre lágyuló műanyag, piros, UL 94 V-0
Beépítés helye	beltéri
Védettség	IP 20
Beépítési méretek	3 modul, DIN 43880
Tanúsítványok	KEMA
Jelzőérintkező / Érintkezőtípus	váltóérintkező
Kapcsolási teljesítmény AC	250 V / 0,5 A
Kapcsolási teljesítmény DC	250 V / 0,1 A; 125 V / 0,2 A; 75 V / 0,5 A
Csatlakozási vezetékkeresztmetszet a jelzőérintkezőnél	max. 1,5 mm ² tömör- / finomsodrat
Tömeg	354 g
Vámtarifaszám (komb. nomenklátúra EU)	85363030
GTIN (EAN)	4013364376649
CSE	1 db.

Fenntartjuk a technika haladásának ütemében a méretek, súlyok anyagok és külső megjelenés műszaki változtatásának jogát. Az ábrák nem kötelező érvényűek.